

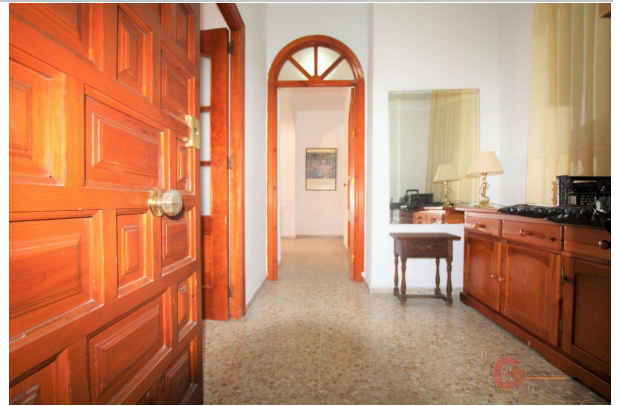


## Gestión Internacional

Ctra. de Málaga, Km,1, Subida Monte de los Almendros, nº; 2  
La Caleta-Salobreña

Teléfono: 673831092  
Teléfono 2: 673850925  
e-mail: info@gestioninternacional.com

Referencia: **L454**  
Tipo inmueble: Piso  
Operación: Venta  
Precio: **150.000 €**  
Estado: Buen estado



Planta: 1  
Población: Motril  
Provincia: Granada  
Cod. postal: 18600  
Zona: Centro



**M<sup>2</sup> construidos:** 140      **Dormitorios:** 4      **Baños:** 2

### Descripción:

¿BUSCABA UN PISO GRANDE Y CÉNTRICO?

No busque más aquí se lo presentamos.

La vivienda dispone de nada menos que 140 metros, ofrece 4 amplios dormitorios, 2 baños completos, gran salón, y una hermosa cocina con un pequeño patio. El piso se encuentra en una zona muy céntrica, y es un 1º sin ascensor.

No se lo piense mas y visítelo sin compromiso.

Si desea recibir más información acerca de esta propiedad o concertar una visita, no dude en contactar con los agentes de Gestión Internacional. Puede contactar por email: info@gestioninternacional.com, por teléfono: Español+34 673831092/Français+34 684031687, o directamente en nuestra oficina situada justo a la entrada de la Urbanización Monte de los Almendros.