

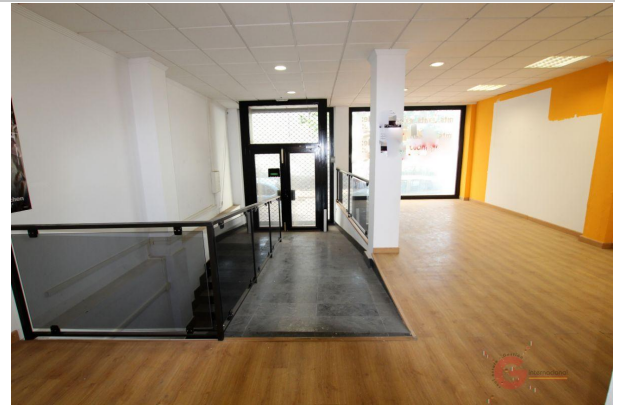


## Gestión Internacional

Ctra. de Málaga, Km,1, Subida Monte de los Almendros, nº; 2  
La Caleta-Salobreña

Teléfono: 673831092  
Teléfono 2: 673850925  
e-mail: info@gestioninternacional.com

Referencia: **L474**  
Tipo inmueble: Local comercial  
Operación: Venta  
Precio: **478.000 €**  
Estado: Buen estado



Población: Motril  
Provincia: Granada  
Cod. postal: 18600  
Zona: Centro

ESCALA DE LA CALIFICACIÓN ENERGÉTICA	Consumo de energía kWh/m <sup>2</sup> año	Emisiones kgCO <sub>2</sub> /m <sup>2</sup> año
<b>A</b> más eficiente		
<b>B</b>		
<b>C</b>		
<b>D</b>		
<b>E</b>		
<b>F</b>		
<b>G</b> menos eficiente		

**M<sup>2</sup> construidos:** 760      **Estancias:** 2      **Aseos:** 1

### Descripción:

¿BUSCABA UN LOCAL GRANDE EN MOTRIL?

Pues este dispone 160 metros en planta baja, que tiene acceso a 2 calles, y 600 metros de sótano, dispone de ascensor, estancias amplias y grandes escaparates.

En una zona muy céntrica.

Si desea recibir más información acerca de esta propiedad o concertar una visita, no dude en contactar con los agentes de Gestión Internacional. Puede contactar por email: info@gestioninternacional.com, por teléfono: +34 684031687 / +34 673831092, o directamente en nuestra oficina situada justo a la entrada de la Urbanización Monte de los Almendros.